



Location Intelligence
Geoinformationssysteme

pitney bowes 

MapInfo ProTM v17

Leistungsfähiger, durchdachter und einfacher –
dank Ihrer Hilfe.

Kostenlose Testversion >>



*„MapInfo Pro™ v17 ist jetzt noch benutzerfreundlicher und leistungsfähiger.
Dadurch sind meiner Produktivität keine Grenzen mehr gesetzt.“*

– Ryan Richter, GIS, Network Data Analyst



Ihr Feedback sorgt für bessere Ergebnisse.

MapInfo Pro wurde dank Ihrer Hilfe komplett überarbeitet. Die Benutzer von MapInfo Pro haben uns tatkräftig bei der Entwicklung der neuen Version v17 unterstützt. Diese Beta-Teilnehmer haben Verbesserungen und Erweiterungen vorgeschlagen und es uns so ermöglicht, die benutzerfreundlichste, schnellste und leistungsfähigste Version von MapInfo Pro zu entwickeln, die es je gegeben hat. Dank dieser Zusammenarbeit können Sie und Ihr Unternehmen schneller zu verwertbaren raumbezogenen Einblicken gelangen.

Überzeugen Sie sich selbst davon, wie viel leistungsfähiger, durchdachter und einfacher MapInfo Pro geworden ist.

Jedes raumbezogene Problem kann bewältigt werden.

Mit MapInfo Pro v17 gelangen Sie jetzt noch schneller zu Einblicken, die Sie für eine bessere raumbezogene Entscheidungsfindung benötigen.

Leistungsfähiger: Bessere Visualisierung und Leistung

Durchdachter: Höhere Produktivität durch intuitives Design

Einfacher: Einfacher zu erlernen, zu verwenden und zu aktualisieren





Bessere Visualisierung, Erstellung und Weitergabe dank höherer Leistung

MapInfo Pro™ v17 zeichnet sich in allen Bereichen durch spürbare Leistungsverbesserungen aus. Dank der Unterstützung von riesigen Dateien, einer hervorragenden Plattformstabilität und preisgekrönter Rasterfunktionen können Sie umfangreiche Visualisierungen und räumliche Analysen durchführen. Darüber hinaus tragen die enorm schnelle Verarbeitungsgeschwindigkeit und das außerordentlich intuitive Design dazu bei, dass Sie Ihre geschäftlichen Entscheidungen jetzt noch schneller treffen können.

- Webservices für Fahrzeiten und Geokodierung
- größere Datendateien
- gesteigerte Leistungsfähigkeit
- verbesserte Bildqualität
- Unicode-Support
- .NET SDK
- GeoPackage-Format
- WMTS 1.0-Support
- WFS 2.0-Support
- FME 2017-Support

Steigern Sie Ihre Leistung.

Webservices für Fahrzeiten und Geokodierung

Die Online-Services für Fahrzeiten und Geokodierung erfordern keine Installation oder Vorabinvestitionen. Mithilfe dieser PAYG-Webservices (Pay As You Go) ist es ein Leichtes, Geokodierungen von Adressen vorzunehmen und Grenzwerte für Fahrzeiten oder Fahrdistanzen zu erstellen.

Größere Datendateien

Arbeiten Sie mit größeren TAB-Dateien, um all Ihre Big Data-Herausforderungen zu meistern. Visualisieren Sie Informationen über Ländergrenzen und Kontinente hinweg, ohne Daten in zahllose Relationen aufludern zu müssen.

Gesteigerte Leistungsfähigkeit

Ein intelligenterer Ansatz zur Indexverwaltung bei TAB-Dateien ermöglicht schnellere Löscho- und Aktualisierungsvorgänge in Relationen. Abfragen und Auswahlvorgänge werden wesentlich schneller durchgeführt, insbesondere bei der Nutzung einer großen Anzahl von Datensätzen. Sie können eine Reihe von Operationen im Hintergrund ausführen und dabei gleichzeitig MapInfo Pro™ v16 weiterhin für anstehende Aufgaben nutzen.

Verbesserte Bildqualität

Durch Designverbesserungen wird die Pixilation minimiert, was selbst bei der Verwendung der Zoom-Funktion für klarere, schärfere Bilder sorgt.

Unicode-Support

Dank UTF-8- und UTF-16-Support unterstützen Relationen nun mehrere Sprachen. Mehrsprachige Relationen werden korrekt in Karten, Browsern, im Info Tool usw. angezeigt. Zudem können Sie Daten aus unterschiedlichen Zeichensätzen in ein und derselben Karte zusammenführen.

.NET SDK

Dank des .NET-Objektmodells der Benutzeroberfläche sind Sie in der Lage, unter Ausnutzung des Gesamtpotenzials der Windows-Umgebung noch komplexere Add-ons zu erstellen. Integrierte Beispiel-Apps erleichtern Ihnen die ersten Schritte.

GeoPackage-Format

Es empfiehlt sich, Daten in dem weitverbreiteten GeoPackage-Datenformat zu lesen und zu schreiben. So können Sie mehrere Relationen in einer einzigen Datei speichern. Der Datenaustausch mit bzw. zwischen anderen Produkten von Pitney Bowes sowie einer Vielzahl von GIS-Systemen und räumlichen Technologien ist problemlos möglich.

WMTS 1.0-Support

Lesen Sie Kacheldatensätze von WMTS 1.0-Servern, einer zusätzlichen Hintergrundkartierungsquelle für Ihre Projekte.

WFS 2.0-Support

Neben v1.0 und v1.1 unterstützt MapInfo Pro ebenfalls WFS 2.0.

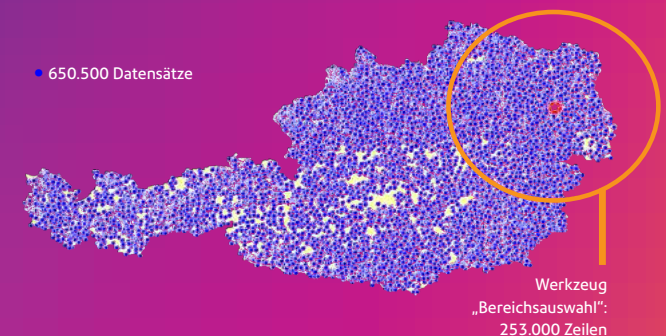
FME 2017-Support

Der Universal Data Import nutzt nun FME 2017. Das beinhaltet entsprechende Fehlerkorrekturen und Verbesserungen. MapInfo Pro v17 unterstützt zudem bestimmte Importformate für das britische Ordnance Survey.

Schneller ist besser.

Wenn Sie zu v17 wechseln, profitieren Sie außerdem von einer leistungsstarken 64-Bit-Verarbeitung.

	32-Bit	64-Bit
Werkzeug „Begrenzungsauswahl“ verwenden	3 Minuten, 1 Sekunde	25 Sekunden
Auswahl invertieren	6 Minuten, 4 Sekunden	3 Sekunden
Auswahl aufheben	1 Minute, 42 Sekunden	6 Sekunden
Punktlayer der Karte hinzufügen	1 Minute, 43 Sekunden	4 Sekunden



Der Vergleich erfolgte zwischen den MapInfo Pro 32-Bit- und 64-Bit-Versionen auf einem Dell Latitude E6420 mit Intel Core i7 (vier 2,2-Gigahertz-Doppelkernprozessoren), 8 GB RAM und Windows 7. Punktlayer zeigte 650.500 Datensätze an. Das Werkzeug „Begrenzungsauswahl“ wählte 253.000 Zeilen aus.



Durchdachter – und zwar auf jede denkbare Weise.

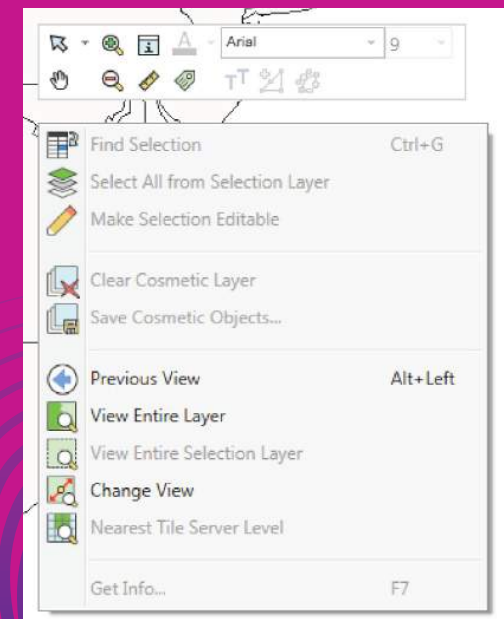
Wir haben auf die Benutzer von MapInfo Pro™ gehört. Und so konnten wir v17 zu einem intuitiveren Tool machen, mit dem Sie schneller genau die Antworten erhalten, die Sie zur Bewältigung Ihrer anspruchsvollsten raumbezogenen Herausforderungen benötigen. Für die Navigation sind jetzt weniger Klicks erforderlich, Visualisierungen lassen sich mit einem geringeren Bearbeitungsaufwand erstellen und umfangreiche räumliche Analysen können zuverlässiger ausgeführt werden. Über den neuen Startbildschirm können Sie auf zeitsparende, anpassbare Kontextmenüs und Symbolleisten zugreifen. Dadurch trägt v17 zu einer effizienteren Gestaltung Ihres Arbeitstages bei.

„Die neue Mini-Symbolleiste hat meine Arbeitsweise von Grund auf verändert. Das Upgrade lohnt sich schon allein wegen dieser einen Veränderung.“

– Steve Wallace, 26-jähriger Benutzer von MapInfo Pro

- anpassbare Kontextmenüs
- anpassbare Kartensymbolleiste
- erweiterte Raster-Funktionen
- interaktive individuelle Wertethemen, abgestufte und Bereichsthemen
- dynamische Themen
- Verbesserungen der Tastenkombinationen

Anpassbare Mini-Symbolleisten



Gelangen Sie schneller zu Erkenntnissen.

Anpassbare Kontextmenüs

Dank der neuen Anpassungsoptionen können Sie das Layout und Ihre Nutzung der Kontextmenüs optimieren. Dadurch wird es einfacher, Ihre Daten interaktiv zu erkunden.

Anpassung der Kartensymbolleiste

Die neuen anpassbaren Mini-Symbolleisten ermöglichen es Ihnen, mit nur einem Rechtsklick schnell auf Ihre meistgenutzten Befehle zurückzugreifen, damit Sie effizienter arbeiten können.

Erweiterte Raster-Funktionen

Mithilfe des neuen Datenformats, Multi-Resolution-Raster (MRR), können Sie in MapInfo Pro™ riesige Datensätze im Terabyte-Bereich mit beeindruckender Geschwindigkeit bewältigen. Das MRR-Format ist flexibel und leistungsfähig und bietet Ihnen die Möglichkeit, Daten unterschiedlicher Auflösungsebenen zu erfassen und trotzdem daraus aussagekräftige Analysen zu generieren. Diese MRR-Daten können im Hintergrund verarbeitet werden. Dadurch sind Sie bei der Ausführung umfassender Rasteroperationen dennoch in der Lage, gleichzeitig die gesamten Funktionen von MapInfo Pro zu nutzen.

Verbesserungen der Tastenkombinationen

Um aus einem häufig genutzten Werkzeug zum „Auswahl“-Zeiger zurückzukehren, drücken Sie einfach auf die Escape-Taste. Die Menüs oder Symbolleisten müssen dafür nicht zurückgesetzt werden.

Interaktive individuelle Wertethemen, abgestufte und Bereichsthemen

Erstellen und bearbeiten Sie Themen, um die Ansichten aufzurufen, die Sie benötigen. Auf den thematischen Karten werden unter anderem interaktive Drop-down-Menüs angezeigt. Diese ermöglichen es Ihnen, Themenvariablen zu verändern. Bereiche oder Werte können mit nur einem Mausklick aktiviert oder deaktiviert werden.

Rückgängig/Wiederholen

Im Layoutfenster können Sie Fehler umgehend korrigieren. Für Layoutobjekte (Karten, Bilder und Text) können u. a. mehrere Schritte von Operationen wie Hinzufügen, Löschen, Verschieben und Größe ändern rückgängig gemacht bzw. wiederhergestellt werden.

Über die Drop-down-Menüs in v17 können Sie Themenbereiche und -werte mit nur wenigen schnellen Klicks ändern.



Leistungsstarke Rasterfunktionen





Einfacher zu erlernen, zu verwenden und zu aktualisieren.

Das umfangreiche Benutzer-Feedback hat es uns ermöglicht, MapInfo Pro™ v17 auf jede erdenkliche Weise benutzerfreundlicher zu gestalten. Dank leicht verständlicher Werkzeuge, Anleitungen und Einführungsvideos gehen die ersten Schritte denkbar leicht von der Hand. Navigieren, Lokalisieren, Speichern und Weitergeben ist jetzt noch schneller möglich. Treten Sie der schnell wachsenden Li360-Benutzer-Community bei. Mit Ihrem Feedback können Sie zu weiteren großartigen Verbesserungen beitragen.

- neuer Startbildschirm
- Schnellsuche-Fenster
- Layoutvorlagen
- optimierter Abgleich mit intelligenten Führungslinien
- Mehrfachseitenlayouts
- einfache Rotation

Neuer Startbildschirm



Vereinfachen Sie jeden Ihrer Schritte.

Neuer Startbildschirm

Profitieren Sie vom schnellen Zugriff auf alle Funktionen von MapInfo Pro™. Tipps und Tools erleichtern Ihnen die ersten Schritte. Einführungsvideos machen Sie mit den Grundlagen vertraut. Sie können sogar einen beispielhaften Arbeitsbereich aufrufen, der vorab konfiguriert und mit Daten versehen wurde, um sich einen Eindruck von v17 zu verschaffen. Mit nur einem Klick können Sie auf Ihre zuletzt genutzten Dateien und die schnell wachsende Li360-Benutzer-Community zugreifen. So haben Sie schon von Beginn an alles, was Sie brauchen.

Schnellsuche-Fenster

Die Schnellsuche-Fenster sorgen für einen reibungslosen Übergang von früheren Versionen von MapInfo Pro. Geben Sie einfach ein, wonach Sie suchen. Die Schnellsuche-Funktion zeigt Ihnen die entsprechenden Befehle in der Navigationsleiste an und kann die Befehle sogar für Sie ausführen. Auf diese Weise können Sie sich in kürzester Zeit mit der intuitiven Multifunktionsleiste und den damit einhergehenden Vorteilen vertraut machen.

Layoutvorlagen

Dank der neuen Unterstützung von Layoutvorlagen können Sie aus vorab erstellten und im Lieferumfang von MapInfo Pro enthaltenen Vorlagen auswählen oder auch selbst gestaltete Vorlagen erstellen und wiederverwenden.

Optimierter Abgleich mit intelligenten Führungslinien

Die verbesserte Snap-Funktion sorgt dafür, dass Objekte schnell auf einander, auf Papierseitenränder oder auf Führungslinien ausgerichtet werden, damit Sie noch schneller und präziser arbeiten können.

Mehrfachseitenlayouts

Erstellen und verwalten Sie Mehrfachseitenlayouts und speichern Sie sie als PDF-Dokument. Zur Vereinfachung der Navigation stehen Seiten-Miniaturansichten zur Verfügung.

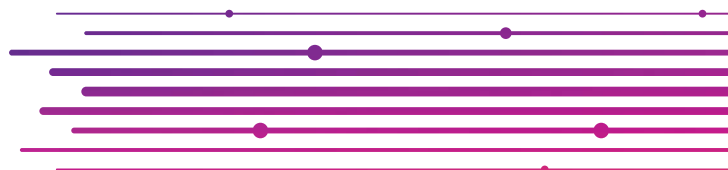
Einfache Rotation

Wählen Sie ein Symbol, ein Textobjekt oder ein Bild in Ihrem Layout aus. Mithilfe einer einfachen Drop-down-Liste können Sie anschließend schnell einen Rotationswinkel für das ausgewählte Element festlegen.

„Ich war sehr beeindruckt davon, wie schnell die Mitarbeiter von Pitney Bowes auf Anfragen reagiert haben und dass es mit einem Mal möglich ist, in einen Dialog mit den Entwicklern der Programme zu treten.“

Dafür gibt es von mir ein großes Lob!“

– Jonathan Langholz Jensen, GIS-Benutzer





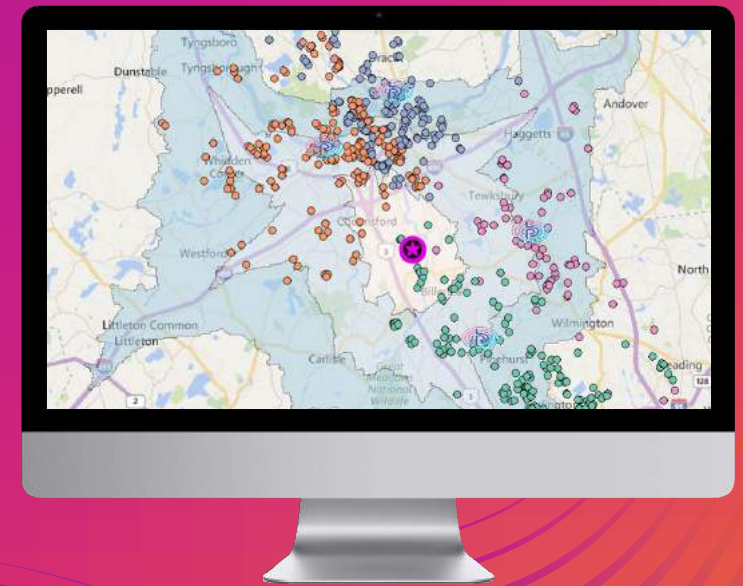
Überzeugen Sie sich selbst von diesem leistungsfähigeren, durchdachteren und einfacheren MapInfo Pro™.

Gewinnen Sie die Einblicke, die Sie für eine bessere raumbezogene Entscheidungsfindung benötigen. Dank der drastischen und von Benutzern angeregten Verbesserungen profitieren Sie bei der Kartierung und räumlichen Analyse mit v17 von einer ungeahnten Flexibilität.

Treten Sie der **Li360-Benutzer-Community** bei, um mit anderen GIS-Experten auf der ganzen Welt zusammenzuarbeiten. Sie werden schon bald feststellen, wie schnell sich Ihre Herausforderungen mit MapInfo Pro bewältigen lassen.

Testen Sie es am besten heute noch.

Kostenlose Testversion >>



Weitere Informationen zu Pitney Bowes, den Handwerkern
des Handels, erhalten Sie unter pitneybowes.com/de.